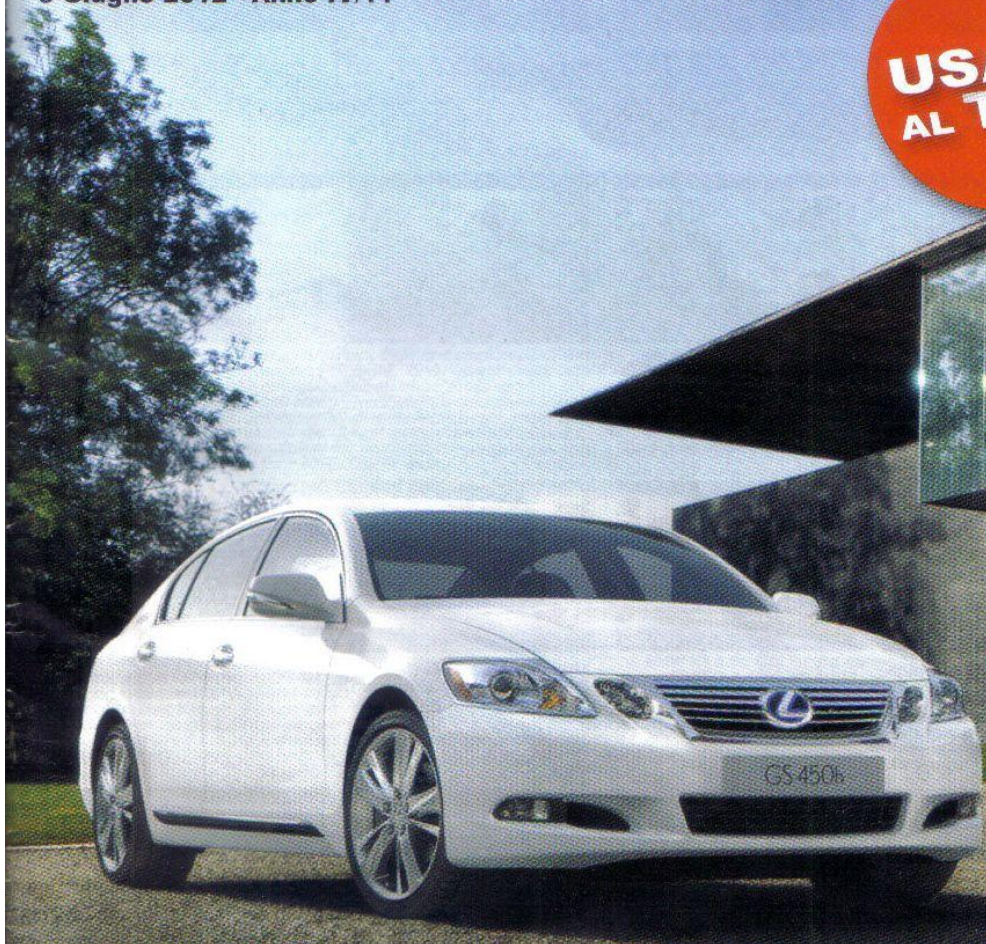


# VETRINA MOTORI.IT

PERIODICO DI INFORMAZIONI E ANNUNCI AUTOMOBILISTICI

5 Giugno 2012 - Anno IV/11

**USATO  
AL TOP**



## LEXUS GS



### LE OFFERTE IN VETRINA



JEEP G. CHEROKEE - NICKAUTO - 00/66826068



SUZUKI G. VITARA - AUTO CICOGNARA - 02.70126166



CITROEN C4 - PENATI AUTO - 039.9231155



AUDI A2 - RIMPEX - 02.92140830



HS D 55 QUAD - PASSIONE AUTO - 035.957050



LANCIA THEMA - NEWCAR - 039.2497971





## La Gamma GS 450h

### LA BERLINA IBRIDA DALLE ELEVATE PRESTAZIONI

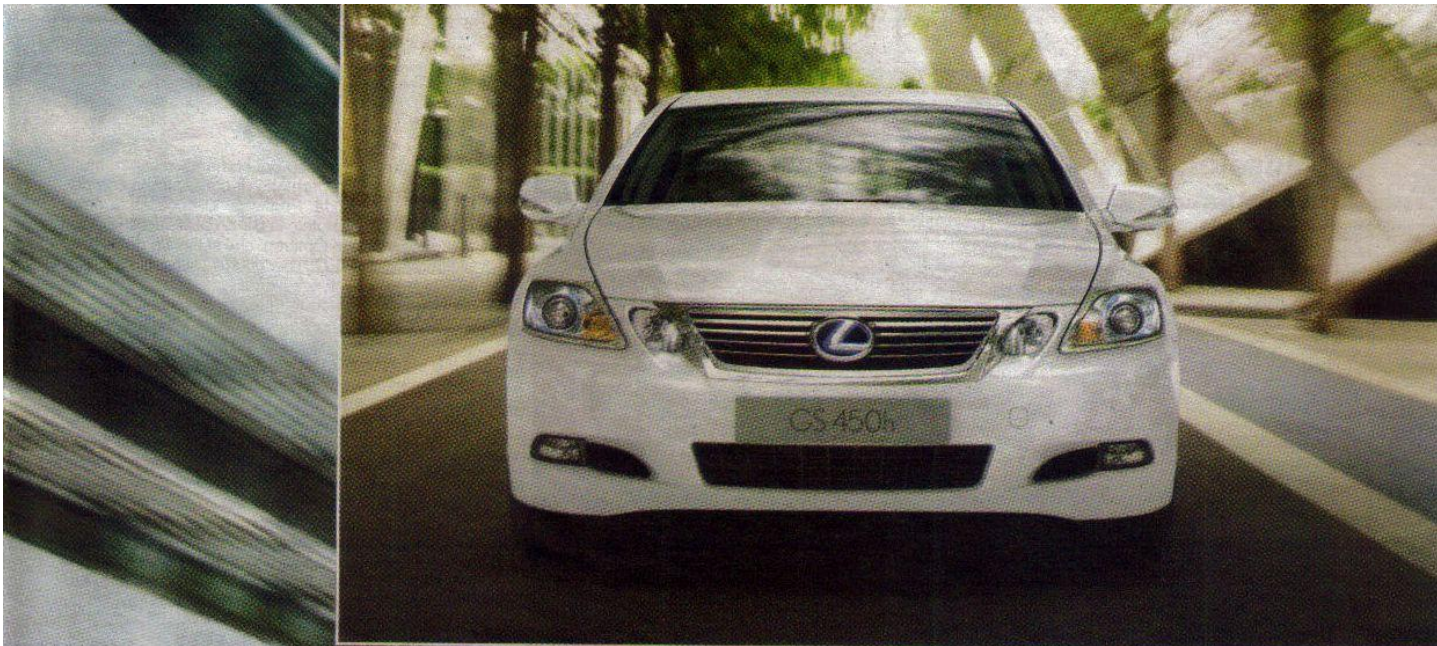
La GS 450h, berlina ibrida dalle elevate prestazioni, rappresenta un importante passo avanti teso a minimizzare l'impatto ambientale ed a massimizzare il piacere di guida. Tutto questo grazie al Lexus Hybrid Drive, che integra in modo intelligente un motore a benzina V6 di 3,5 litri eccezionalmente fluido, un potente motore elettrico e una batteria compatta avanzata. Il motore a benzina e quello elettrico interagiscono in modo intelligente erogando una potenza combinata massima di 254 kW. In accelerazione, potrete apprezzare una potenza lineare sorprendentemente fluida, senza i salti di marcia di un cambio tradizionale, passando da 0 a 100 km/h in soli 5,9 secondi. Sebbene disponga della coppia e dell'accelerazione di un V8, l'innovativo propulsore ibrido della GS 450h genera bassi livelli di emissioni, appena 179 g/km di CO2.

#### Prestazioni della GS 450h:

- Potenza sistema: 254 kW (345 CV)
- Accelerazione: 0-100 km/h in 5,9 secondi
- Velocità max.: 240 km/h (limitata elettronicamente)
- Consumo di carburante ciclo combinato: 7,6 l/100 km
- Emissioni di CO2 ciclo combinato: 179 g/km







#### **GS 450h: TECNOLOGIA INVENTATA DA LEXUS**

Al pari degli altri modelli ibridi Lexus, la GS 450h è dotata di un sofisticato sistema "Full-Hybrid" in grado di fornire un'incredibile potenza ed un livello di emissioni straordinariamente basso. A bassa velocità, ad esempio, il Lexus Hybrid Drive passa spesso automaticamente alla "sola modalità elettrica", e il motore a benzina si spegne. Questa soluzione non è ottenibile con le vetture "Mild Hybrid". In modalità elettrica, grazie ad un potente motore elettrico e ad una sofisticata trasmissione ibrida, la vettura produce zero emissioni di CO<sub>2</sub>, NO<sub>x</sub> e particolato. Grazie alle sue prestazioni mozzafiato, la GS 450h ha ottenuto numerosi riconoscimenti a livello internazionale, in particolare riguardo al propulsore in grado di fornire la potenza di un motore V8 di 4,0 litri, con consumi paragonabili a quelli di un 4 cilindri.

#### **GS 450h: TECNOLOGIA "FULL HYBRID"**

Per assicurare prestazioni d'avanguardia e bassissimi livelli di emissioni, la GS 450h Full Hybrid abbina in modo intelligente un motore a benzina V6 di 3,5 litri ad un motore elettrico di elevata potenza, una batteria compatta avanzata, una trasmissione ibrida e una sofisticata unità di controllo della potenza.

#### **MOTORE A BENZINA V6 DI 3,5 LITRI**

Il motore V6 di 3,5 litri interamente in alluminio sviluppa 218 kW a 6.400 giri/min ed eroga una coppia di 368 Nm a 4.800 giri/min. Di elevata efficienza, è anche incredibilmente silenzioso. Questo motore si avvale del sistema a iniezione diretta D-4S, caratterizzato da due iniettori per cilindro allo scopo di massimizzare l'efficienza e la coppia, minimizzando allo stesso tempo sia i consumi che le emissioni.

#### **MOTORE ELETTRICO AD ELEVATE PRESTAZIONI**

Il design compatto e il peso leggero di questo motore sincrono raffreddato ad acqua hanno contribuito, assieme ai miglioramenti a livello elettromeccanico, a ridurre di molto il rumore di funzionamento. Funzionante a 650 V, il motore sviluppa una potenza di 147 kW e una sorprendente coppia istantanea di 275 Nm.

#### **BATTERIA COMPATTA AVANZATA**

È qui che viene immagazzinata l'energia elettrica generata dal Lexus Hybrid Drive. Situata dietro il sedile posteriore, la batteria all'idruro metallico di nickel (Ni-MH) fornisce un'elevata potenza rispetto alla sua leggerezza. Costruita per durare, non necessita di ricarica esterna né tanto meno di essere sostituita periodicamente.

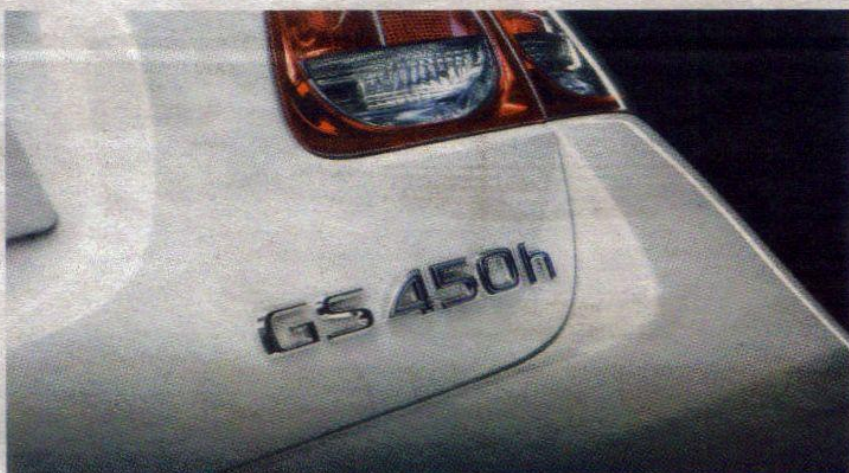
#### **UNITÀ DI CONTROLLO DELLA POTENZA (PCU)**

La PCU è il cervello del sistema Lexus Hybrid Drive. Non più grande di una normale batteria per auto, controlla la distribuzione di potenza per garantire costantemente la massima efficienza. In funzione delle esigenze, la PCU può erogare una considerevole potenza o immagazzinare l'elettricità per utilizzarla in seguito.

#### **TRASMISSIONE IBRIDA**

Le due forze motrici del Lexus Hybrid Drive sono integrate nel sistema Electronic-Continuously Variable Transmission, una trasmissione planetaria automatica con variazione continua di rapporto in funzione della velocità e dei giri del motore. Il risultato? Cambi marcia estremamente silenziosi quasi impossibili da distinguere.





**GESTIONE INTELLIGENTE DELLA POTENZA**

La GS 450h è un'auto affascinante da guidare, grazie all'unità di controllo della potenza (PCU) che gestisce l'energia ottimizzando continuamente la distribuzione di potenza in funzione delle vostre esigenze e nel rispetto dell'ambiente. Se occorre accelerare rapidamente, la PCU mette a vostra disposizione le risorse combinate del motore a benzina V6 e del motore elettrico. In altre situazioni, ad esempio in frenata o in discesa, la PCU ricarica la batteria, utilizzando l'energia cinetica che su altri veicoli è dissipata in calore. Inoltre, quando il sistema è in grado di farlo, spegne il motore a benzina per ridurre i consumi e le emissioni nocive. A bassa velocità, ad esempio in città, la potenza può essere erogata dal solo motore elettrico, in modo silenzioso e senza emissioni - non solo di CO2 ma anche di NOX e particolato. Il risultato? Aria più pulita per proteggere salute e ambiente, regolare elettricamente fino al 70% in funzione della

**COMFORT RAFFINATO**

Guidare la Lexus GS è un'esperienza davvero unica. Estremamente confortevoli in particolare nei viaggi lunghi, i sedili anteriori a regolazione elettrica (8 posizioni) offrono un comodo sostegno laterale, con una zona più ampia per le spalle. Possono anche essere riscaldati e ventilati. Sulla GS poco o niente vi distrae dalla guida. I principali comandi sono infatti attivabili tramite lo schermo Electro Multi-Vision (EMV) o vocalmente. I comandi utilizzati meno frequentemente, come i sensori di assistenza al parcheggio, i lavafari e i retrovisori esterni, sono collocati in un vano a ribalta vicino al volante. Per ridurre la stanchezza visiva, e quindi aumentare la sicurezza, abbiamo dotato la GS di un quadro strumenti che riduce il riverbero e migliora la leggibilità. Questo grazie all'uso del vetro elettrocromatico, il cui livello di trasparenza si può regolare elettricamente fino al 70% in funzione della luminosità. La strumentazione Optitron è costituita da quadranti analogici metallizzati di alta qualità, con brillante illuminazione bianca, lancette e indicatori a LED.

**ECCellenza ERGONOMICA**

Sedendovi al posto di guida non potete certo fare a meno di notare quanto sia speciale questa berlina. Tutto quello con cui entrerete in contatto vi comunicherà un messaggio chiaro di qualità, dal volante in pelle ai raffi nati rivestimenti in legno. Per rilassarvi anche nei viaggi più lunghi, i sedili anteriori sono regolabili elettricamente e vi permettono di trovare la posizione più idonea, mentre il volante è regolabile sia in inclinazione che in profondità. Per il massimo comfort, i nostri designer hanno studiato l'effetto sensoriale di ogni interruttore e di ogni leva nell'abitacolo della GS, garantendo una perfetta risposta al tatto. Hanno inoltre fatto in modo che lo sportello della console centrale e il vano portaoggetti si aprano a velocità uniforme. Lo schermo Electro Multi-Vision (EMV) rappresenta una fonte interattiva di informazioni. Include la gestione "touch-screen" dei comandi audio, telefono, navigatore e climatizzatore. Per migliorare la sicurezza e il comfort, la GS è inoltre dotata dell'ultima tecnologia di riconoscimento vocale in grado di rispondere a più di 200 comandi vocali relativi ai sistemi audio, di navigazione e di climatizzazione.

**SISTEMA DI NAVIGAZIONE E ASSISTENZA AL PARCHEGGIO**

La GS offre di serie un avanzato sistema di navigazione, accessibile tramite lo schermo centrale EMV. Grazie ad un hard disk di 40 GB, questo sistema di navigazione, è uno dei più rapidi e facili da usare, ed offre un display con doppia mappa (ingrandita e ridotta). Per facilitare la lettura, le mappe appaiono come vere e proprie mappe stampate. I principali punti di interesse sono visualizzati con grafici tridimensionali. Un sistema di navigazione facile da utilizzare: basta indicare la destinazione inserendo indirizzi, luoghi memorizzati o punti d'interesse. Il sistema calcola la durata prevista del tragitto, permettendovi di scegliere tra una serie di itinerari. E poi, se la benzina sta per finire, il sistema vi aiuterà a trovare il distributore più vicino. Nei paesi con il sistema di guida Dynamic Route Guidance (DRG)\*, il sistema vi terrà costantemente aggiornati sulle condizioni del traffico, informandovi su ingorghi e ritardi e proponendo percorsi alternativi. Per parcheggiare senza problemi, la GS dispone di un sistema di assistenza al parcheggio. Il sistema trasmette un'immagine video a colori della zona dietro alla vettura direttamente sullo schermo EMV. Le indicazioni visualizzate sullo schermo vi aiuteranno ad effettuare il parcheggio nello spazio a disposizione con grande precisione. \* I servizi di guida DRG sono disponibili nei paesi che utilizzano il sistema radio RDS. Il DRG viene abilitato dal Canale Informazioni Traffici.

**SICUREZZA ALL'AVANGUARDIA**

Sulla GS, al pari delle altre vetture Lexus, la sicurezza costituisce una priorità assoluta. Abbiamo infatti realizzato un'auto in grado di offrire una guida rilas-

sante, intuitiva nell'uso dei comandi e senza inutili distrazioni, che vi permette di concentrarvi completamente sulla guida. Puntando all'eccellenza ergonomica, abbiamo dotato la GS di caratteristiche come la strumentazione Optitron, che si avvale del display elettrocromatico (ECD) per ridurre il riverbero e migliorare la leggibilità. L'eccellente insonorizzazione riduce il rumore e di conseguenza lo stress, mentre i comandi vocali vi consentono di non staccare le mani dal volante. Per una guida sicura anche di notte, la GS è equipaggiata di serie con il sistema intelligente di orientamento automatico dei fari (I-AFS), che migliora la visibilità in curva senza abbagliare il traffico inverso. Inoltre, per una maggior sicurezza su strada, in particolare in curva, la GS è dotata anche dell'avanzato sistema di gestione integrata delle dinamiche del veicolo (VDIM). Grazie alla gestione integrata dei sistemi EBD (Distribuzione elettronica della forza frenante), BA (Assistenza alla frenata), TRC (Controllo elettronico della trazione) e VSC (Controllo elettronico della stabilità), il VDIM assicura un livello di intervento molto più fluido e proattivo rispetto al funzionamento indipendente di ciascun sistema.

**SISTEMA PRE-CRASH SAFETY**

Il sistema Pre-Crash Safety (PCS)\* è studiato per massimizzare la vostra sicurezza nei critici istanti prima di una collisione. Il sistema utilizza un radar a onde millimetriche per rilevare la presenza di ostacoli davanti al veicolo. Combinando queste informazioni con i dati provenienti da sensori che monitorano le caratteristiche di guida della GS, inclusa la velocità, il sistema è in grado di identificare eventuali situazioni di imminente collisione. In caso sia inevitabile, il PCS attiverà il sistema di assistenza alla frenata per garantire una potenza frenante supplementare, riducendo la velocità d'impatto. Il PCS regolerà anche il sistema AVS (Sospensioni attive variabili) per migliorare la maneggevolezza e ridurre l'effetto "diving" durante brusche frenate. Per ridurre ulteriormente il rischio di collisione, verranno anche attivati i pretensionatori delle cinture anteriori che saranno tese automaticamente un attimo prima dell'impatto. L'Adaptive Cruise Control (ACC) lavora in sinergia con il sistema PCS, avvalendosi della stessa tecnologia radar. Una volta attivato, l'ACC mantiene una distanza prestabilita dal veicolo che precede, anche se quest'ultimo varia la velocità. E quando la strada è nuovamente sgombra, l'ACC ritorna automaticamente alla velocità di crociera impostata.

\* Il sistema Pre-Crash Safety è progettato per aiutare a ridurre la velocità ed i danni in alcuni impatti frontali. Non si tratta di un sistema di evitamento collisione. L'Adaptive Cruise Control è studiato per ridurre lo sforzo richiesto dal guidatore nel percorrere lunghe distanze. Questi sistemi non possono sostituire una guida attenta e sicura. Il funzionamento del sistema dipende da molti fattori: velocità, input del guidatore, condizioni climatiche e della strada.

