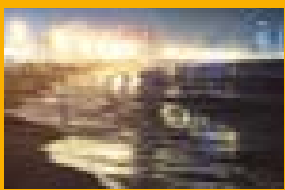
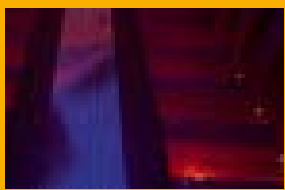
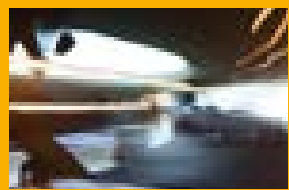
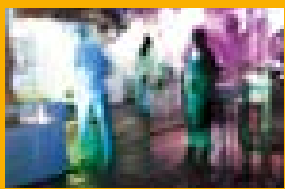
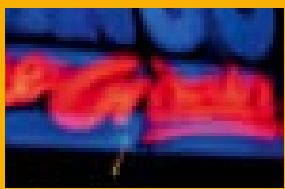
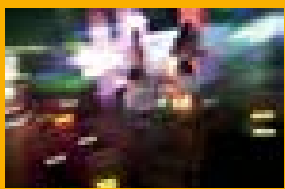
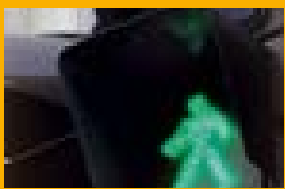
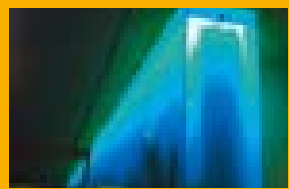
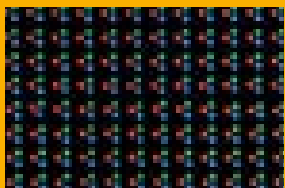
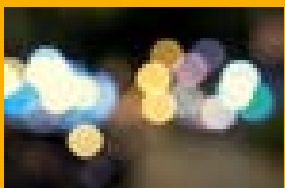
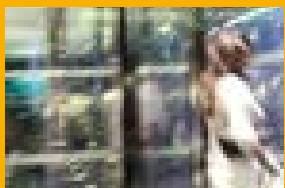
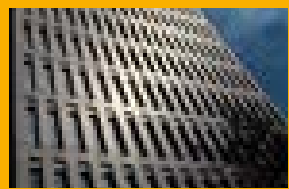
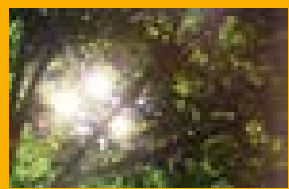


OPEL AMPERA



Wir leben Autos.





DA 0 AL FUTURO.

L'elettricità è una delle forme d'energia più versatili. Si ricava dall'energia idrica, eolica e solare, tutte rinnovabili, nonché da materie prime anch'esse rinnovabili. L'elettricità si può trasportare su lunghe distanze per renderla disponibile ovunque. Per tutti questi motivi l'elettricità schiude prospettive del tutto nuove come fonte propulsiva per le automobili del futuro. La nuova Opel Ampera utilizza l'elettricità come fonte propulsiva, proponendo per la prima volta una mobilità perfettamente idonea alla vita quotidiana, senza limitazioni. In tal senso rappresenta un'ulteriore pietra miliare nella storia della mobilità dopo la macchina a vapore, la ferrovia, l'automobile e l'aereo wide body: si tratta del primo veicolo dotato di motore elettrico permanente, che può essere utilizzato senza compromessi e timori d'autonomia.

Pietre miliari della mobilità:

1712: Macchina a vapore	1941: Computer
1825: Ferrovia	1964: Treno ad alta velocità
1876: Motore Otto, telefono	1970: Aereo wide body
1886: Automobile	2011: Veicolo elettrico senza compromessi

Il contenuto della presente brochure corrisponde allo stato al momento della stampa.
Rivolgetevi al vostro concessionario Opel per conoscere le dotazioni precise dei nostri veicoli.

SOMMARIO

OPEL AMPERA

04	Panoramica della nuova Ampera
16	Carica di corrente eco
20	Il sistema propulsivo
22	Ricarica
24	Strumentazione
30	Dinamismo
32	Quotidianità
34	Infotainment
36	Sicurezza
40	Equipaggiamenti speciali e accessori
42	Rivestimenti e decorazioni
46	Colori esterni
47	Equipaggiamento
50	Garanzia e servizio

GUIDA ELETTRICA. SENZA COMPROMESSI.

Con la coscienza tranquilla. Tragitto quotidiano in auto per recarsi al lavoro, andare a fare la spesa oppure una visita improvvisata agli amici: al volante della nuova Opel Ampera beneficate dei vantaggi del motore elettrico senza alcuna restrizione di autonomia. In fase di progettazione l'obiettivo dichiarato era realizzare un concetto propulsivo pionieristico perfettamente idoneo all'uso quotidiano senza restrizioni. Anche in termini di sicurezza, caratteristiche di guida e comfort con la nuova Opel Ampera non scendete a compromessi.









MOBILITÀ PER TUTTI. E PER TUTTO.

Circa l'80% dei tragitti quotidiani in Svizzera è inferiore ai 50 chilometri. A dipendenza delle condizioni di guida la nuova Opel Ampera percorre distanze comprese tra i 40 e gli 80 chilometri¹ con la sola alimentazione fornita dalla batteria agli ioni di litio. Con un simile profilo di guida la nuova Opel Ampera copre l'esigenza di mobilità quotidiana con la sola energia della batteria.

Tuttavia se il viaggio prosegue oltre, non c'è da preoccuparsi. Successivamente l'Opel Ampera produce l'energia che le serve mediante il generatore di bordo alimentato a benzina, prolungando in tal modo l'autonomia a oltre 500 chilometri¹. Autonomia che può essere prolungata facendo rifornimento, come con i veicoli tradizionali, finché raggiungete la vostra meta, per quanto lontano sia. Una volta arrivati potete utilizzare una presa di corrente per ricaricare e sfruttare nuovamente i vantaggi dell'auto elettrica a livello di costi ed emissioni.

¹Si veda pagina 31 per i dettagli e le procedure di misurazione (dati tecnici).

IL FUTURO IN FORMA SMAGLIANTE.

Con il suo sensazionale design hi-tech la nuova Opel Ampera calamita su di sé gli sguardi. Fari dall'aspetto spiccato in look boomerang e linee incisive e possenti esprimono chiaramente che con Opel Ampera ha inizio una nuova era della mobilità.

Altre immagini della nuova Opel Ampera? Fotografate con il vostro smartphone il codice QR in questo campo per guardare altre immagini.









SCOLPITA NELLA GALLERIA DEL VENTO.

L'aerodinamica è uno dei fattori fondamentali dell'efficienza. Ad alte velocità la resistenza dell'aria aumenta in modo sovrapporzionale e influisce in misura crescente sul dispendio energetico. Interventi aerodinamici mirati in tutti i settori, come ad es. le aperture verticali nel paraurti posteriore e gli inserti neri delle ruote procurano alla nuova Opel Ampera maggiore autonomia e sottolineano il dinamico look hi-tech.



A close-up, low-angle shot of the interior of a car, focusing on the dashboard and the side mirror. The car is dark-colored, and the interior is also dark. The side mirror is visible in the upper left, reflecting a blurred outdoor scene. The dashboard and door panel are visible in the foreground, showing a sleek, modern design. A yellow rectangular box is overlaid on the right side of the image, containing the main title.

UN COCKPIT PER DECOLLARE.

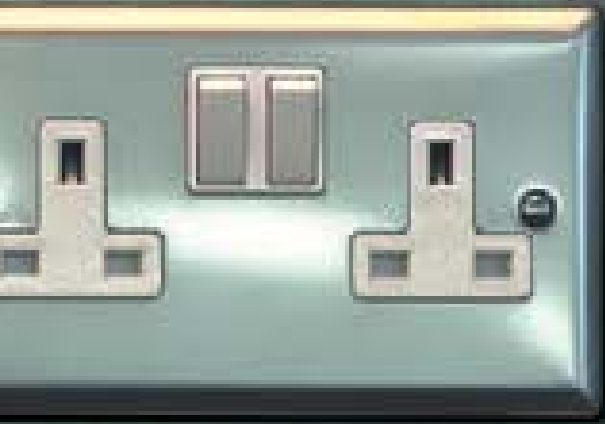
La postazione di guida della nuova Opel Ampera esprime anche visivamente il ruolo di pioniera di una nuova era. All'avvio della strumentazione si attiva una centrale di comando hi-tech. La plancia è dominata da due schermi a colori da 7 pollici, che visualizzano tutte le principali funzioni della vettura. Lo schermo della strumentazione, posizionato dove solitamente sulle auto tradizionali si trovano tachimetro e contagiri, vi informa su tutte le funzioni principali della nuova Opel Ampera come carica della batteria, autonomia, velocità o efficienza di guida.

Tramite lo schermo tattile nella console centrale vengono gestiti il sistema Infotainment, il climatizzatore automatico e il processo di carica nonché visualizzate le informazioni sul flusso di corrente e il consumo d'energia.

Nel cockpit futuristico vi sentite subito a vostro agio e vi godete un ambiente hi-tech che convince per la percezione pregiata e la pratica funzionalità.



**LE STAZIONI DI SERVIZIO
DEL FUTURO.**



CARICA DI CORRENTE ECO.

Quanto più pulita è la corrente con la quale ricaricate la vostra nuova Opel Ampera e migliore sarà il bilancio ecologico della guida. A tale scopo Opel coopera con numerosi fornitori di elettricità, che utilizzano energie rinnovabili. In veste di proprietario di una nuova Opel Ampera potete beneficiare di un pacchetto preferenziale, con il quale utilizzate corrente da fonti rinnovabili come energia eolica, idrica e solare.

Grazie a questo impegno l'effetto positivo della mobilità elettrica sulla protezione del clima viene efficacemente rafforzato. Infatti i veicoli elettrici alimentati con elettricità da fonti rinnovabili contribuiscono ulteriormente alla riduzione delle emissioni di CO₂.

Maggiori informazioni su www.opel.ch





- **Rifornitevi anche da casa di corrente ecologica in modo conveniente e sostenibile.**
- **Trovate informazioni su possibili risparmi energetici su www.opel.ch**

Guida elettrica senza compromessi. Nelle pagine seguenti scoprite nel dettaglio ciò che rende la nuova Opel Ampera una precorritrice di una nuova generazione di veicoli.





➤ ABBIAMO GUARDATO OLTRE. PER FARVI ANDARE LONTANO.

Il rivoluzionario sistema propulsivo è il cuore della nuova Opel Ampera. I componenti principali sono l'evoluta batteria agli ioni di litio di 16 kWh a forma di T, una potente unità propulsiva elettrica composta da motore elettrico e generatore di corrente nonché un motore a benzina da 1,4 litri che amplia l'autonomia a oltre 500 chilometri¹.

La batteria a forma di T, alloggiata in modo protetto nel sottoscocca, permette un'autonomia da 40 a 80 chilometri¹ in base allo stile di guida. Quando raggiunge il livello di carica minima prestabilito si accende automaticamente il motore a benzina a regime ottimizzato. Il motore alimenta il generatore, che a sua volta fornisce la corrente al motore elettrico. Al fine di ottenere il grado d'efficienza ottimale ad alta velocità, il sistema utilizza il generatore come motore elettrico aggiuntivo, cosicché il motore elettrico propulsivo principale può funzionare con maggiore efficienza e a giri inferiori. L'intervento dei diversi componenti propulsivi avviene in modo inavvertibile dal conducente, potenza e coppia sono sempre pienamente disponibili.





Il sistema propulsivo della nuova Opel Ampera è composto da tre componenti principali: unità propulsiva elettrica, sistema di batteria e motore a benzina.

1. L'unità propulsiva elettrica. Il compatto motore elettrico principale eroga una potenza di 111 kW (150 CV) e una coppia di 370 Nm, che accelera la nuova Opel Ampera senza soluzione di continuità da 0 a 100 km/h in meno di 10 secondi. A velocità elevata il motore elettrico principale viene sostenuto dal generatore, che in quel momento funge da motore elettrico.

2. La batteria agli ioni di litio. La batteria ottimizzata per durare a lungo ha una capacità di 16 kWh. È posizionata, protetta, in un tunnel centrale nel sottoscocca che assicura inoltre un baricentro basso. Al fine di ottenere un grado d'efficienza e una sicurezza d'esercizio ottimali la batteria viene raffreddata o riscaldata in base alla necessità e sorvegliata elettronicamente.

In tal modo sussistono le migliori premesse per una lunga durata e perdite di capacità contenute. Per questo sulla batteria ad alto voltaggio della nuova Opel Ampera concediamo una garanzia² di 8 anni o 160 000 chilometri.

3. Il motore a benzina eroga una potenza di 63 kW (86 CV), si accende automaticamente e funziona sempre in una fascia di regime particolarmente efficiente. In tal modo l'autonomia senza sosta è di oltre 500 chilometri¹.



Con il codice QR in questo campo potete richiamare con il vostro smartphone una visualizzazione animata del sistema propulsivo.

¹Si veda pagina 31 per i dettagli e le procedure di misurazione (dati tecnici). ²Conformemente alle condizioni di garanzia del libretto dei servizi di Opel Ampera.

➤ BASTA UNA PRESA.

A casa o sul lavoro potete semplicemente collegare alla presa di corrente la nuova Opel Ampera e sfruttare i tempi di fermo. Grazie alla nuovissima tecnologia agli ioni di litio bastano meno di quattro ore per una ricarica completa.¹ A una normalissima presa domestica da 230 V.²

Affinché la mobilità elettrica aiuti davvero a proteggere il clima, potete ricaricare la nuova Opel Ampera anche in modo ecologico.

L'elettronica nel set del cavo di ricarica di serie della nuova Opel Ampera controlla la tensione e l'ampereaggio della presa. I LED verdi indicano se i valori calibrati corrispondono a quelli dell'allacciamento. Lo stato di carica viene segnalato tramite una spia luminosa posta sul parabrezza, riconoscibile immediatamente anche dall'esterno.



Con lo schermo tattile della console centrale si possono selezionare tre diverse impostazioni per la ricarica: in modalità di carica «Immediata» la procedura di ricarica inizia subito dopo l'allacciamento, la durata prevista viene indicata sullo schermo. Inoltre è possibile programmare la procedura di ricarica in base all'orario previsto per la partenza e in base alle tariffe notturne più convenienti.



La presa di ricarica è sistemata nel parafrangente anteriore e comodamente raggiungibile. Il portello si sblocca tramite telecomando o interruttore nell'abitacolo.



Postazione di ricarica da montare in garage con lungo cavo a spirale per ricaricare comodamente a casa propria.



Borsa per set cavo di ricarica. Particolarmente pratico in viaggio – per avere sempre a portata di mano il cavo di ricarica.

¹ Se la carica avviene a un circuito elettrico sicuro da 16 A separato. In caso di amperaggio inferiore il tempo di ricarica aumenta.

² Prima di iniziare la procedura di ricarica da una fonte con amperaggio superiore ai 6 A assicuratevi che il rispettivo circuito elettrico e la presa siano stati controllati da un elettricista specializzato e autorizzati per l'ampere superiore.

► TUTTO A COLPO D'OCCHIO.

La strumentazione tradizionale non offre la possibilità di visualizzare tutte le funzioni offerte da un'automobile tecnologicamente evoluta. Per questo la nuova Opel Ampera v'informa su tutte le funzioni mediante due schermi a colori ad alta risoluzione da 7 pollici con rappresentazioni chiare e facilmente comprensibili e con una guida a menu strutturata in modo logico.

Lo schermo della strumentazione visualizza le informazioni principali come la velocità, l'autonomia, lo stato di carica della batteria e il livello del serbatoio come pure i messaggi del computer di bordo. Premendo un pulsante potete commutare lo schermo sulla visualizzazione dinamica dell'efficienza per conoscere in tempo reale quanto il vostro stile di guida contribuisce a risparmiare energia.





➤ IN PUNTA DI DITA.

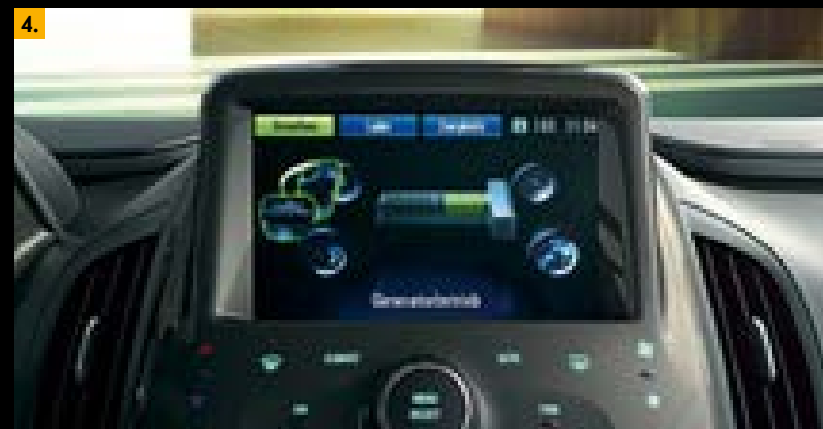
Lo schermo tattile da 7 pollici nella console centrale è evoluto tanto quanto il concetto propulsivo rivoluzionario della nuova Opel Ampera. Mostra informazioni complete sui sistemi comfort e Infotainment, è una centrale di comando dalla gestione intuitiva e funge al contempo da assistenza al parcheggio.

1. Con lo schermo tattile da 7 pollici gestite in modo intuitivo mediante simboli chiari il sistema Infotainment e il climatizzatore automatico, programmate la ricarica e visualizzate il flusso di energia. La foto a destra mostra ad esempio il menu del climatizzatore. Oltre alla temperatura desiderata potete anche impostare il modo in cui il climatizzatore influisce sull'autonomia.





2. L'indicatore di carica visualizza l'attuale stato di carica e la relativa autonomia della batteria.



3. L'indicatore del flusso d'energia viene richiamato tramite il campo in alto a sinistra nello schermo. Vi mostra in quale modalità state viaggiando e l'autonomia disponibile della rispettiva fonte d'energia. Se state viaggiando esclusivamente con l'elettricità immagazzinata il simbolo della batteria è verde.

4. Quando interviene il generatore di corrente di bordo l'indicatore evidenzia otticamente il simbolo del motore visualizzando di conseguenza il flusso di corrente.

> ASSISTENTI ATTENTI.

Nessun uomo è perfetto. Circolando nel traffico l'eccesso di stimoli, dovuto in parte anche ai moderni sistemi di comunicazione, può causare una temporanea distrazione. Con la telecamera frontale di Ampera vi avvalete di una compagna di viaggio affidabile, che attira con discrezione la vostra attenzione sulle situazioni critiche e vi aiuta ad evitare violazioni involontarie al codice della strada. Nelle manovre di parcheggio una seconda telecamera vi assiste per parcheggiare con precisione millimetrica.

1. La videocamera di retromarcia. Inserendo la retromarcia si attivano l'assistenza al parcheggio acustica e la videocamera. Visualizza il paraurti posteriore come punto di riferimento e proietta anche l'attuale angolo di sterzata, cosicché potete parcheggiare tranquillamente in retromarcia guardando avanti.



La telecamera frontale sorveglia costantemente la zona davanti alla vettura e fornisce i dati ai seguenti sistemi di assistenza:

2. Assistenza al mantenimento di corsia. Se il conducente oltrepassa involontariamente una delle linee che delimitano la corsia, ad es. a causa di stanchezza, l'assistenza al mantenimento di corsia ne attira l'attenzione con segnali visivi e acustici.

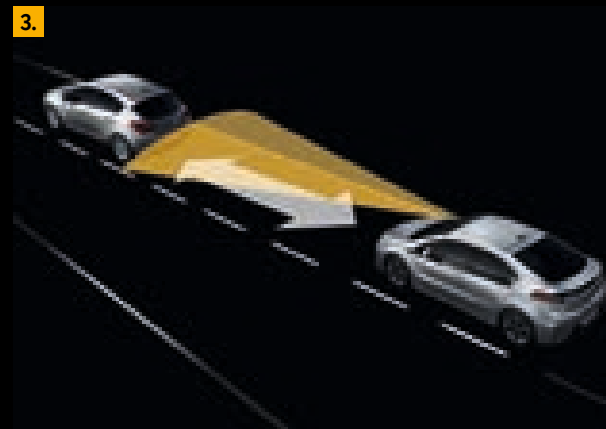
3. Avvisatore distanza di sicurezza e allerta collisione frontale. Valutare la distanza minima di sicurezza non è sempre facile. Spesso tale distanza viene definita con il tempo che intercorre fra la reazione e la collisione. Per questo motivo l'avvisatore di distanza indica la distanza in secondi. L'allerta collisione frontale si attiva quando la distanza di sicurezza scende al di sotto del valore impostato.

4. Riconoscimento segnali stradali. Il sistema di riconoscimento dei segnali stradali riconosce numerosi cartelli standard ma anche i cartelli elettronici ad es. sui portali segnaletici, i limiti di velocità e i divieti di sorpasso e li visualizza sullo schermo della strumentazione.

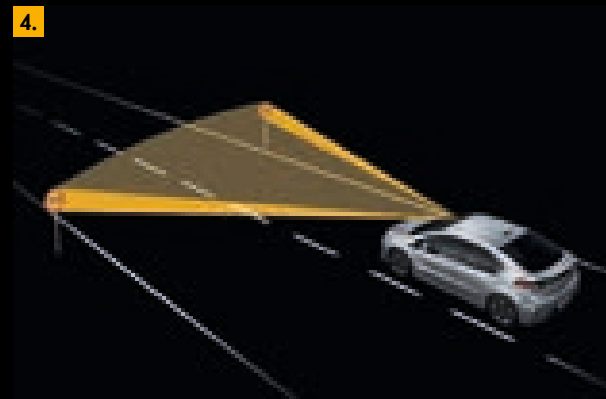
2.



3.



4.



► VELOCE COME IL LAMPO.

La batteria agli ioni di litio assicura piena potenza: la nuova Opel Ampera accelera da 0 a 100 km/h in meno di 10 secondi e raggiunge la velocità massima bloccata a 161 km/h. Il potente motore elettrico eroga 111 kW (150 CV) e una coppia di 370 Nm. Valori altrimenti possibili solo con potenti motori diesel e a sei cilindri.

Decisamente interessante è il modo in cui si sviluppa la potenza: la coppia piena è disponibile già da fermo e accelera la nuova Opel Ampera fino alla velocità massima senza vuoti o interruzioni – per un piacere di guida davvero elettrizzante. Basta una pressione sull'acceleratore per sentirsi sin dalla partenza nel cockpit di un aereo. Solo più silenzioso.



In base allo stile di guida e al tipo di tragitto potete scegliere tra quattro modalità di guida.

Normal. In modalità Normal la nuova Opel Ampera viaggia con la massima efficienza, tutta la potenza è sempre disponibile per accelerazioni spontanee.

Sport. In modalità Sport la risposta dell'acceleratore è più marcata e l'impiego della coppia più immediato.

Mountain. La modalità Mountain è consigliata 10 – 15 minuti prima di iniziare un tratto alpino. Il generatore si attiva prima cosicché durante la salita è sempre disponibile la massima potenza della batteria.

City. In modalità «City» il generatore di bordo si avvia immediatamente anche con batteria carica. In tal modo conservate riserve sufficienti ad es. per viaggiare senza emissioni nelle zone ambientali a traffico limitato.

DATI TECNICI

Sistema propulsivo

Motore elettrico	111 kW (150 CV), 370 Nm
Batteria agli ioni di litio	16 kWh
Motore a benzina estensore d'autonomia	1.4, 63 kW (86 CV)
Consumo di energia/carburante ed emissioni ¹	
Consumo di carburante (ciclo misto e ponderato)	1,2 l/100 km
Emissioni di CO ₂ (ciclo misto e ponderato)	27 g/km
Consumo di energia elettrica in autonomia estesa (ciclo misto e ponderato)	13,5 kWh/100 km

Autonomia elettrica

Autonomia elettrica (misurata secondo NEDC) ¹	83 km
Autonomia elettrica tipica ²	40–80 km
Autonomia complessiva ³	> 500 km

Il telaio. La nuova Opel Ampera mette in strada la propria potenza in modo sicuro ed esemplare. L'alloggiamento basso della batteria agli ioni di litio a forma di T abbassa il baricentro e assicura elevata stabilità in curva. L'assetto perfettamente regolato e la guidabilità precisa conferiscono alla nuova Opel Ampera le caratteristiche di guida di una berlina sportiva.

Il freno di stazionamento elettrico si aziona tramite un interruttore nella console centrale e funziona perfettamente anche a veicolo spento.

Sistema frenante rigenerativo. La nuova Opel Ampera adotta un efficiente sistema frenante elettroidraulico che accoppia in un rapporto ottimale i freni convenzionale e rigenerativo. In tal modo durante le frenate e in fase di rilascio l'energia non viene sprecata, bensì recuperata per aumentare l'autonomia della batteria.

Il contenuto è aggiornato al momento della stampa. Il vostro concessionario Opel vi informa di eventuali modifiche. I dati si riferiscono a un singolo veicolo e non sono parte integrante dell'offerta bensì servono esclusivamente a scopo di paragone tra i diversi tipi di veicoli.

¹ I dati di consumo di carburante, emissioni di CO₂, autonomia elettrica ufficiale e consumo d'energia elettrica sono stati determinati in base alle procedure di misurazione ufficiali (secondo ordinanza (CE) n. 715/2007).

² L'autonomia elettrica tipica è stata determinata in modalità batteria con batteria totalmente carica, stile di guida moderato, condizioni del traffico normali e temperatura media senza consumatori elettrici attivi. L'autonomia elettrica può essere notevolmente influenzata dallo stile di guida.

³ L'autonomia complessiva è composta dall'autonomia elettrica ufficiale in modalità batteria e dall'autonomia aggiuntiva determinata dal generatore di bordo alimentato a benzina. È stata definita sulla base del consumo in ciclo misto (secondo ordinanza (CE) n. 715/2007).

Le indicazioni concernenti il consumo, le emissioni di CO₂ e l'efficienza energetica si riferiscono all'ordinanza dell'energia (OEn). Consumo normalizzato di carburante misurato secondo la normativa 692/2008A/CE (l/100 km). I dati si basano sul ciclo europeo di consumo normalizzato che ha come obiettivo quello di permettere il paragone tra vetture. Nell'uso quotidiano i consumi possono variare sensibilmente in funzione dello stile di guida, del carico, della topografia e della stagione. Noi raccomandiamo sempre un tipo di guida rispettoso dell'ambiente. Emissione CO₂ 159 g/km: La media di tutte vetture nuove vendute in Svizzera.

➤ NESSUN COMPROMESSO. TUTTA MOBILITÀ.

Con una generosa offerta di spazio per quattro persone, pratici vani portaoggetti e l'ampio bagagliaio facilmente accessibile, la nuova Opel Ampera ben si addice alla guida di tutti i giorni come ai lunghi viaggi, senza rinunce.



Prelimattizzazione con avvio a distanza. Grazie al telecomando potete riscaldare ma anche raffreddare la nuova Opel Ampera prima di mettervi in viaggio. Ciò è possibile in particolare quando è collegata alla rete elettrica. Questo accorgimento permette di ridurre sensibilmente il consumo di elettricità per la climatizzazione durante il viaggio e di preservare l'autonomia.

Anche i sedili riscaldabili a regolazione intelligente, di serie, contribuiscono a una climatizzazione efficiente, poiché consumano nettamente meno energia rispetto a quanta ne occorre per riscaldare l'intero abitacolo.



Bracciolo centrale e console portaoggetti offrono comfort e possibilità di riporre oggetti per conducente e passeggero nonché prese AUX-IN, USB e di ricarica da 12 V posizionate strategicamente per collegare apparecchi mobili. I passeggeri dietro dispongono della propria console centrale con vano, portabibite e presa da 12 V.



L'ampio bagagliaio da 310 l è facilmente accessibile e contribuisce a rendere la nuova Opel Ampera perfetta per l'impiego quotidiano senza restrizioni. Sotto il pavimento del bagagliaio c'è un apposito vano per riporre il set del cavo di ricarica.

> INTERAGITE.

La gamma Infotainment sottolinea il carattere innovativo della nuova Opel Ampera. Con comandi intuitivi tramite schermo tattile, riconoscimento vocale affidabile, Bluetooth®, disco rigido da 60 GB e il Bose® Soundsystem la nuova Opel Ampera soddisfa tutti i desideri degli appassionati di hi-tech.



1.

1. Navigazione dinamica. Sul disco rigido del sistema di navigazione sono memorizzate le mappe di oltre 20 paesi europei. Le mappe vengono visualizzate sullo schermo a colori da 7 pollici in 3D con prospettiva a volo d'uccello. Grazie agli evoluti comandi vocali, potete riprogrammare il tragitto durante la marcia in modo sicuro e confortevole.

2. È sufficiente un tocco. Basta un tocco per selezionare e gestire i componenti del sistema Infotainment. A tal fine le fonti audio collegate via USB vengono visualizzate sullo schermo con la lista dei titoli. Attraverso Bluetooth® il vostro cellulare è collegato per parlare in vivavoce con un'elevata qualità audio.

3. Bose® Soundsystem. Se siete affascinati dalle tecnologie innovative e nel contempo appassionati di musica, il Bose® Soundsystem appositamente concepito per la nuova Opel Ampera susciterà il vostro entusiasmo. Oltre a riprodurre la musica con potenza e fedeltà, grazie ai sei altoparlanti e al subwoofer di gran pregio nonché alla speciale tecnica di amplificazione consuma nettamente meno energia rispetto ai sistemi tradizionali.



► LA CERTEZZA DELLA SICUREZZA.

Per la nuova Opel Ampera valgono le medesime severe disposizioni di sicurezza degli altri veicoli che recano il logo Opel. L'abitacolo e la solida gabbia in acciaio che protegge la batteria in caso d'incidente formano assieme una struttura ad alta resistenza circondata da zone a deformazione programmata da computer.





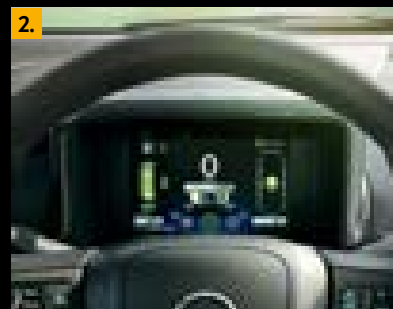
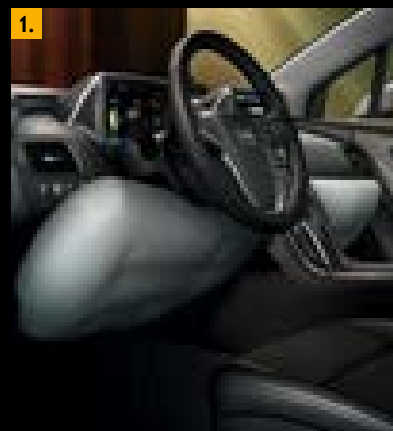
5 stelle nel test Euro NCAP: la nuova Opel Ampera è l'auto elettrica più sicura del mondo. L'Ampera ha superato il crash test Euro NCAP in ogni categoria d'esame con punteggi superiori a quanto richiesto per la valutazione massima. La Opel elettrica è la prima auto in assoluto ad aver addirittura raggiunto il punteggio massimo nel test di urto laterale contro un palo. Quindi l'Ampera non solo è perfettamente idonea alla vita di tutti i giorni, ma corrisponde anche a severi requisiti di sicurezza.



1. Otto airbag di serie. Oltre agli airbag frontali, laterali e a tendina, completano la protezione integrale gli airbag per le ginocchia e il doppio pretensionatore per le cinture di conducente e passeggero anteriore nonché il sistema di sganciamento dei pedali.

2. Sistemi di sicurezza attivi come ESP[®]Plus contribuiscono a evitare che accadano incidenti. Il sistema di controllo della pressione degli pneumatici annuncia immediatamente un'eventuale perdita di pressione e indica la ruota interessata.

Un equipaggiamento di sicurezza, che non trovate in nessun altro veicolo, viene attivato dalla leva a sinistra del piantone dello sterzo: un avvisatore acustico discreto che attira l'attenzione dei pedoni al passaggio quasi del tutto silenzioso della nuova Opel Ampera.





La nuova Opel Ampera possiede un equipaggiamento completo di serie che già soddisfa qualsiasi esigenza. Tuttavia potete personalizzarla con accessori che rispecchiano il vostro stile.



Inserti ruota verniciati e altri accessori speciali per la nuova Opel Ampera nelle prossime pagine.

➤ ANCORA PIÙ PRATICA. ANCORA PIÙ INDIVIDUALE.

Gli accessori originali Opel vi consentono di dare un look personalizzato e di equipaggiare la nuova Opel Ampera in base alle vostre specifiche esigenze di funzionalità.

1. Rete bagagliaio. La rete elastica di facile applicazione mantiene tutto al proprio posto e garantisce l'ordine nel vano di carico.

1.





2. Allacciamento alle colonnine di ricarica pubbliche. Conforme allo standard Mennekes, accettato dalle aziende europee di fornitura dell'energia e dai costruttori automobilistici per il collegamento di ricarica delle automobili elettriche.



3. Rivestimento pieghevole per il bagagliaio. Protezione su misura per il bagagliaio. È disponibile anche una vasca bagagliaio con superficie antisdrucciolo.



4. I tappetini di velluto con parte posteriore gommata, proteggono la moquette dell'auto anche dall'umidità.

5. Il parasole per parabrezza riduce nettamente il consumo di energia per la climatizzazione nei giorni caldi.

► RIVESTIMENTI E DECORAZIONI.

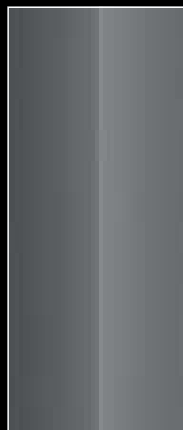
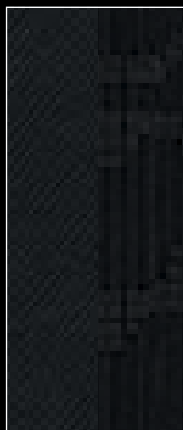
Create un ambiente in sintonia con il vostro stile. Con materiali e superfici pregiate che mettono in risalto in modo ottimale il design avveniristico dell'abitacolo.



GRIGIO NICKEL

Rivestimento in tessuto, Nero.

Inseri decorativi in Grigio Nickel.





ROSSO SPEZIA

Sedili parzialmente
in pelle nera con
inserti design in
Rosso Spezia.

Inserti decorativi
in Rosso Spezia.

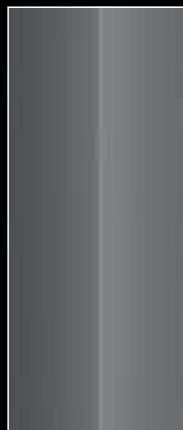
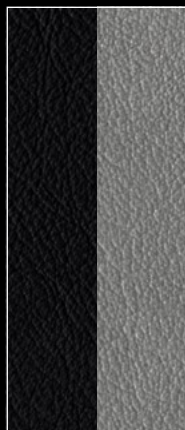




NICKEL GHIACCIATO

Sedili parzialmente
in pelle nera con
inserti design in
Nickel Ghiacciato.

Inserti decorativi
in Nickel Ghiacciato.





BIANCO CERAMICA

Sedili parzialmente
in pelle nera con
inserti design in
Bianco Ceramica.

Inserti decorativi
in Bianco Ceramica.



> I COLORI ESTERNI.

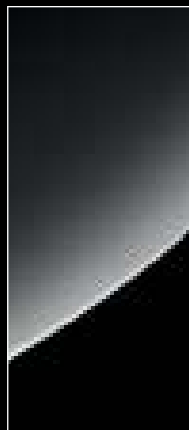
Scegliete il colore esterno che meglio si abbina agli interni.
Sono possibili quasi tutte le combinazioni.

Interni	Grigio Nickel	Rosso Spezia	Nickel Ghiacciato	Bianco Ceramica
Verniciature unite				
Nero	•	•	•	•
Bianco Neve	•	•	•	•
Verniciature a doppio strato metallizzate¹				
Argento Argon	•	•	•	•
Cyber Grigio	•	•	•	•
Blu Power	•	–	•	•
Argento Topazio	•	•	•	•
Verniciature ad effetto perlato¹				
Rosso Cardinale	–	–	•	•
Bianco Litio	–	•	•	•

• combinazione possibile – non disponibile ¹ Opzionale.

VERNICIATURE UNITE

Nero



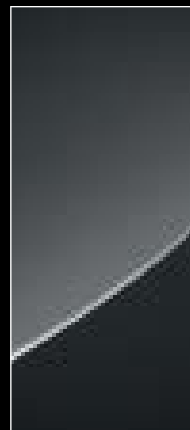
Bianco Neve



Argento Argon



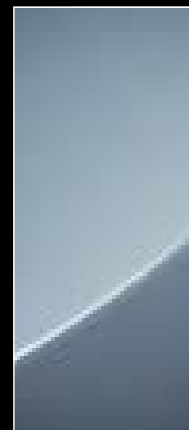
Cyber Grigio



Blu Power

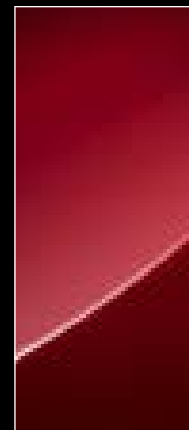


Argento Topazio



VERNICIATURE AD EFFETTO PERLATO

Rosso Cardinale



Bianco Litio



La nuova Opel Ampera ha un equipaggiamento completo di serie che soddisfa ogni desiderio. Sfruttate le condizioni favorevoli del momento e gustate momenti avvincenti in un'affascinante automobile a propulsione elettrica, senza compromessi.

IL MEGLIO <
INNANZITUTTO.

PRINCIPALE EQUIPAGGIAMENTO DI SERIE:

• Cerchi

4 cerchi in lega leggera 7 J x 17 in design a 5 razze Y con inserti aerodinamici verniciati nero

• Controllo elettronico della stabilità Plus (ESP^{Plus})

• Climatizzatore automatico

• Predisposizione cellulare

con modulo telefonico integrato per cellulari con collegamento Bluetooth[®] in modalità SIM Access Profile (SAP)

• Open & Start[®]

Sistema senza chiave che riconosce il conducente

• Sedile conducente e passeggero riscaldabile, regolabile a vari livelli

• Touchscreen

Schermo tattile a colori da 7 pollici

Indicazione del flusso di corrente, del processo di carica e informazioni sull'energia
Comandi Infotainment e climatizzatore automatico

• Controllo della trazione

con intervento di motore e freni (TC^{Plus})

APPENA AVVIATA, GIÀ VITTORIOSA.

**«Se non è rivoluzione davvero
ci manca poco!»**

Giornale del Popolo, 25 luglio 2011

**«Opel Ampera, prima di
tutto elettrica.»**

La Regione Ticino, 27 luglio 2011

**«L'auto elettrica che va
più lontano.»**

Touring, 4 agosto 2011

**«Con Ampera
alta velocità pulita.»**

Corriere del Ticino, 30 aprile 2012





L'Automobile

Innovation Trophy 2009
1° posto, L'Automobile
Magazine, Francia



Grünes Lenker 2010
2° posto nella categoria
speciale «Volante d'oro»,
BILD e BILD am SONNTAG



e-car-award 2010
1° posto nella categoria
«innovazione/concetto tecnico
AUTO TEST dell'anno»



Plus X Award 2011
1° posto nelle categorie
«innovazione» ed «ecologia»



Auto dell'anno 2012
Vincitrice del più importante
premio europeo nel settore
automobilistico

WHATCAR?

**Green Technology
Award 2009**
1° posto, «What Car?»,
Gran Bretagna



Umweltpreis 2010
1° posto, Verkehrsclub ARBÖ
(Austria)



Auto Trophy 2010
1° posto nella categoria
«Veicoli elettrici», Scelta dei
lettori di AUTO ZEITUNG



e-car-award 2011
1° posto nella scelta dei lettori
della migliore auto elettrica
di serie 2011,
AUTO TEST

**DAS SCHWEIZER
AUTO DES JAHRES** **SCHWEIZER
ILLUSTRIERTE**

Auto svizzera dell'anno 2012
1° posto nella classifica dell'auto
svizzera dell'anno

➤ ACQUISTATE PIÙ DI UN'AUTO.

Anche per la nuova Opel Ampera è disponibile in opzione, in aggiunta alla garanzia del costruttore Opel di due anni, la garanzia complementare Opel PLUS****. Per la batteria la garanzia si estende a 160 000 km oppure a 8 anni.

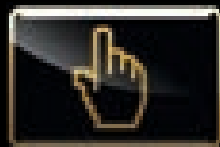




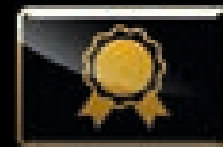
Come partner competente per tutte le domande inerenti a servizio e manutenzione c'è lo speciale servizio My Ampera, a vostra disposizione in 12 paesi europei.



Con la nuova Opel Ampera potete naturalmente rivolgervi in qualsiasi momento all'Opel Service Mobile – in 40 paesi europei, 24 ore su 24. Nel giro di poco tempo vi avvalete di un supporto in caso di guasto e, se necessario, di un veicolo sostitutivo per proseguire il viaggio.



Trovate un elenco dei vostri partner Opel Ampera su www.opel.ch



Siamo convinti della bontà del concetto propulsivo della nuova Opel Ampera come dimostra la garanzia Opel di 8 anni sulla batteria da trazione. Se possibile, i componenti vengono riparati o sostituiti e la batteria originale viene montata di nuovo nel veicolo. Se richiesto, la batteria ad alta tensione viene sostituita con una batteria nuova o una equivalente revisionata di fabbrica.



www.opel.ch

È possibile che l'equipaggiamento di serie o speciale di alcune auto illustrate nel presente catalogo non corrisponda alla dotazione dei veicoli Opel per la Svizzera. Al riguardo, basta consultare il listino «Equipaggiamento/Prezzi» rilasciato da General Motors Suisse e disponibile per ciascun modello. I colori di stampa riproducono solo approssimativamente le tonalità autentiche. General Motors Suisse si riserva il diritto di modificare in qualsiasi momento e senza preavviso costruzione, dati ed equipaggiamento dei suoi modelli. I veicoli Opel sono equipaggiati con componenti provenienti da diverse unità di produzione Opel/GM e da fornitori esterni, prodotti secondo le norme di qualità Opel.

05.12 • Art. OP500322 • General Motors Suisse SA • www.opel.ch



Certificato FSC®

La carta di questa brochure è realizzata al 100% fibra riciclata.